

## CORTE/CUT

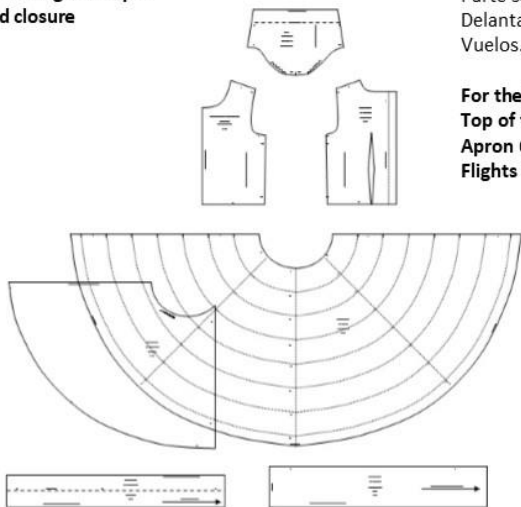
- 1.- Pieza Delantera. 1 Corte con tela doblada
- 2.- Pieza Espalda. 2 Cortes
- 3.- Mangas. 2 Cortes
- 4.- Falda porta vuelos. 2 Cortes
- 5.- Vuelos de la falda. Medidas en el molde
- 6.- Delantal. 1 Corte
- 7.- Plisado del delantal. Medidas en el molde

- 1.- **Front Piece. 1 Cut with folded fabric**
- 2.- **Back piece. 2 cuts**
- 3.- **Sleeves. 2 cuts**
- 4.- **Skirt for flights. 2 cuts**
- 5.- **Skirt flights. Measures in the mold**
- 6.- **Apron. 1 Cut**
- 7.- **Pleated apron. Measures in the mold**

## INSTRUCCIONES/INSTRUCTIONS

Tela: Seda estampada  
Falda porta vuelos: Popelina  
Cierre

**Fabric: Patterned Gender**  
**Skirt for flights: Poplin**  
**Fixed closure**



## CONFECCION/MAKING

- A.- Colocar cierre en centro espalda
  - B.- Unir hombros
  - C.- Colocar mangas
  - D.- Cerrar mangas y costados
  - E.- Cerrar costados de la falda
  - F.- Colocar los vuelos
  - G.- Unir la falda con las piezas superiores
  - H.- Colocar Plisado al delantal
- Colocar sesgo ancho al delantal dejando un largo para amarrar

- A.- Place closure in center back
  - B.- Join shoulders
  - C.- Place sleeves
  - D.- Close sleeves and sides
  - E.- Close sides of the skirt
  - F.- Place the flights
  - G.- Join the skirt with the upper pieces
  - H.- Place the pleated to the apron
- Place wide bias to the apron leaving a length to tie

## TELA Y CONSUMO/TOTAL CLOTH

Para la T-10  
Parte superior del vestido 50 cms  
Delantal 60 cms  
Vuelos. Las medidas están indicadas en el molde

For the T-10  
Top of the dress 50 cms  
Apron 60 cms  
Flights The measurements are indicated on the mold

## VESTIDO TIPICO CAMPESINO

**MULTI  
TALLA  
372**



TALLAS/SIZES

**4-6-8 10-12-14**

**S-M-L XL**



Punto Patrones



- Adquiere Patrones Digitales. Descarga e imprime en casa.
- Matrices para Maquinas Bordadoras. Encuentra PES, JEFF, XXX
- Patrones Impresos, adquiere tus compras online con despachos a todo Chile.
- Encuentra puntos de ventas mas cercanos. Servicios, Articulos y mas en un solo lugar.

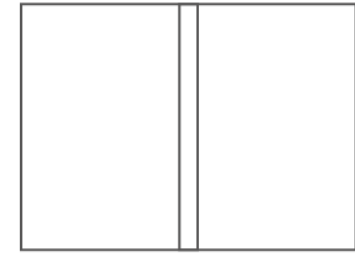
[www.puntopatrones.com](http://www.puntopatrones.com)



- PATRONES INCLUYEN 1 CENTIMETRO DE COSTURA PARA CORTAR Y ARMAR
- CONFIGURE SU IMPRESORA AL MISMO FORMATO DE HOJA QUE ELIGIO
- PATTERNS INCLUDE 1 CENTIMETER OF SEWING TO CUT AND ASSEMBLE
- CONFIGURE YOUR PRINTER TO THE SAME PAPER FORMAT YOU CHOOSE



 **JUNTAR HOJAS**  
PUT PAPER TOGETHER

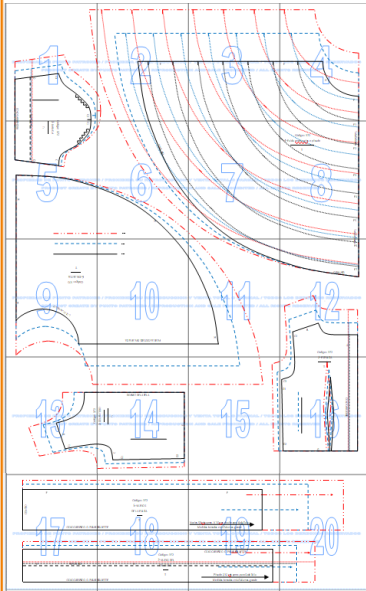


 **NO MONTAR**  
DO NOT MOUNT PAPER

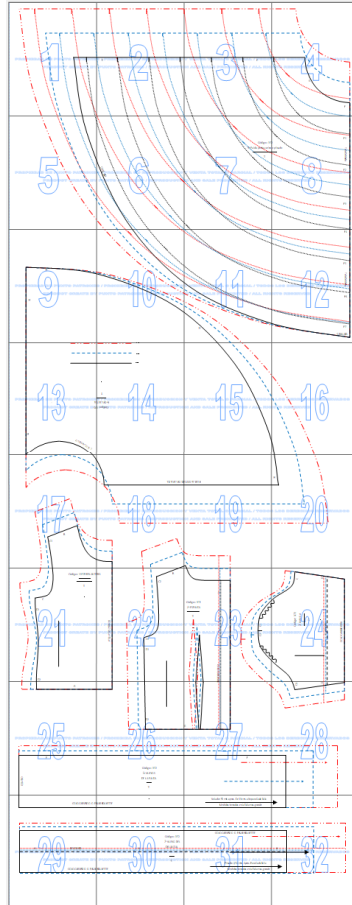
## ARMADO DE LAS HOJAS POR TALLAS

PAPER ASSEMBLY

4-6-8

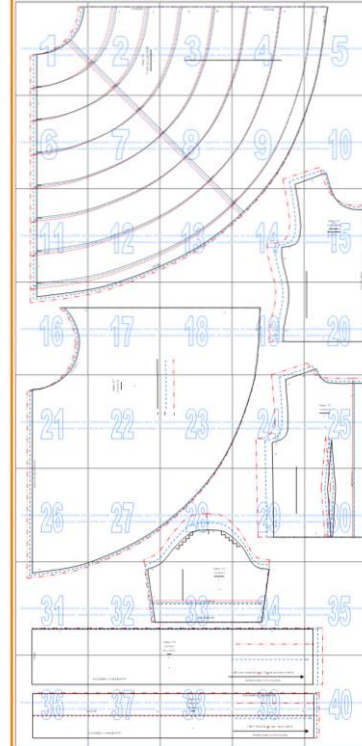


10-12-14



16

S-M-L



XL

